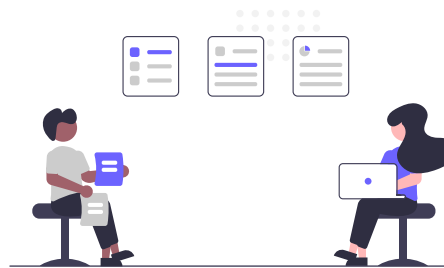




CONTENT-INTEGRATION [🔗](#)

- Einpflegen von gelieferten Inhalten
- Farb- und Designanpassungen in der App
- Kommunikation über unser Supportpostfach



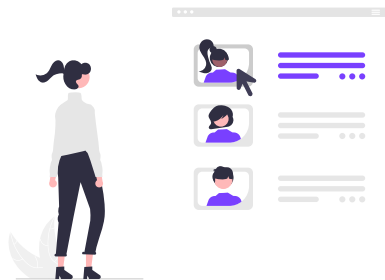
ONBOARDING-PAKET [🔗](#)

- Strukturierte Einarbeitung in das CMS
- Kick-Off mit CMS-Schulung via Videokonferenz inkl. Folgetermin
- Rückfragen an unser Supportpostfach



PROJEKTMANAGEMENT [🔗](#)

- Projektmanager:in als direkter Ansprechpartner
- Intensive Projektberatung & Projektsteuerung
- Koordination der Contentpflege
- Teilnahme an Projekt- & Updatecalls



TEILNEHMER HANDLING & GUEST SUPPORT

- › Übernahme des Service rund um das Guest Handling im Rahmen von Live Events durch das Support Team
- › Für Reisebuchungen hat die plazz AG entsprechende Service Partner wie Lufthansa City Center u.w.



MANAGED REMOTE STUDIO [🔗](#)

- › Produktion & Koordination des Live-Streams
- › Zuschaltung der Speaker & Darstellung der Präsentation
- › Bereitstellung von Hard- & Software (Glasfaserleitung, Cloudservice, etc.)
- › Inkl. Dry Run am Vortag



EVENT SUPPORT

Vor-Ort-Service

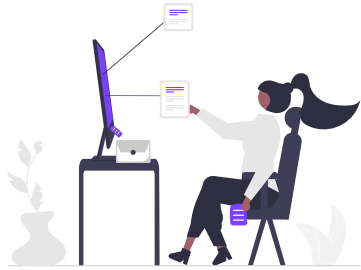
- › Unterstützung vor Ort für das Projektteam kann je nach Absprache unterschiedlich ausfallen

Remote Event Support

- › Remote Unterstützung des Projektteams

Remote Standby

- › telefonischer Support durch den Customer Support für das Projektteam



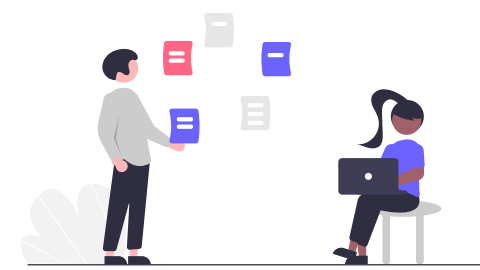
OUTSOURCED EVENT SERVICES

- › Einstellung / Abstellung eines festen Mitarbeitenden
- › Exklusiv für Ihre täglichen Event Anforderungen



WORKSHOPS

- › Angebot einer Reihe von Workshops, um unsere Lösungen kennenzulernen, wie:
 - › 90-Minuten Einführungsworkshop
 - › Remote Academy Workshop
 - › Vor-Ort Academy Workshop



DIGITALBERATUNG DER EVENT TECHNOLOGIE

- › Bereitstellung eines erfahrenen Senior Team
- › Digitalisierungsberatung für Ihre Event Technologie
- › Übernahme einer State of the Art zukunftsgerichtete Konzeption

**SIE HABEN FRAGEN ZU UNSEREN
DIENSTLEISTUNGEN?**

SPRECHEN SIE UNS EINFACH AN!

 sales@plazz.ag

 +49-89-80923656

 <https://polario.app>